



Tehnički lanci

Technical Chains

Svi lanci izrađeni su od odgovarajućih materijala, posebnih vrsta čelika. Posebna pažnja posvećena je visokootpornim lancima, kao npr lanci u klasi 8, koji imaju povećanu nosivost a time i veću prekidnu silu ili lancima koji su, zbog posebne termičke obrade, izuzetno otporni na habanje.

Među tim metarskim lancima su: DIN 762 - za transportere, DIN 763 - nekalibrisani, dugih karika, DIN 764 - za transportere, DIN 766 - kalibrisani ispitani, DIN 5683 - za sidrenje morskih oznaka, DIN 5685 - trgovački bez kvalitetnih zahteva, DIN 32891 - nekalibrisani ispitani, DIN 5684 - za dizalice, DIN 5687 - za dizanje i nošenje tereta, DIN 2637 - za viseće pruge, DIN 22252 - za transportere i radne naprave u rudarstvu, DIN 82056 - za upotrebu u rečnom i pomorskom brodarstvu.

Neki od navedenih lanaca izrađuju se u različitim kvalitetnim razredima.

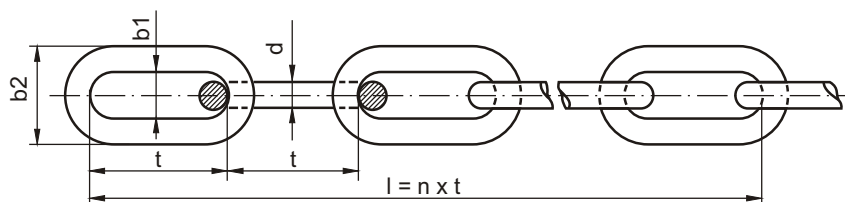
Površinska obrada lanaca može biti prirodno crna, svetla, galvansko ili vruće pocinkovana i lakirana.



LANCI ZA TRANSPORTERE kalibrisani, ispitani, deljiv sa 5d

ROUND STEEL LINK CHAINS for CONVEYORS calibrated, tested, pitch 5d

DIN 762, JUS.CH.4030



Oznaka lanca n.pr. klasa 2, prečnik $d = 16$ mm, korak $t = 80$ mm, LANAC DIN 762-2-16X80

Marking of a round-steel chain, quality grade 2, diameter $d = 16$ mm and pitch $t = 80$ mm: CHAIN DIN 762-2-16x80.

nazivni prečnik nominal diameter d	dozvoljeno odstupanje allowable tolerance	korak pitch t	dozvoljeno odstupanje allowable tolerance		širina breadth		merna dužina ¹ measuring length ¹		masa weight kg/m ≈
					b1 min.	b2 max.	11Xt	dozvoljeno odstupanje	
10	±0,4	50	±0,8	-0,4	14	36	550	+3,9 -2,2	1,8
13	±0,5	65	+1	-0,5	18,2	46,8	715	+5 -2,9	3,1
16	±0,6	80	+1,3	-0,6	22,4	57,6	880	+6,2 -3,5	4,7
18	±0,9	90	+1,4	-0,7	25	65	990	+6,9 -4	6
20	±1	100	+1,6	-0,8	28	72	1100	+7,7 -4,4	7,4

¹ Bezbedno prilagođavanje lanca i lančanika je moguće ukoliko proizvođač ima na raspolaganju lančanik.

¹ Perfect fit of a chain to the sprocket-wheel will be secured, if the sprocket wheel is placed at manufacturer's disposal.

MEHANIČKE OSOBINE / MECHANICAL PROPERTIES

Klasa / Grade 2

nazivni prečnik nominal diameter d	dozvoljeno opterećenje* working load*	probno opterećenje proof load	sila kidanja braking load	ugib bending
d	kN max.	kN min.	kN min.	f
10	8	16	40	13
13	12,5	25	63	17
16	20	40	100	21
18	25	50	125	23
20	32	63	160	26

Klasa / Grade 3

nazivni prečnik nominal diameter d	dozvoljeno opterećenje* working load*	probno opterećenje proof load	sila kidanja braking load	ugib bending
d	kN max.	kN min.	kN min.	f
10	10	25	50	13
13	16	40	80	17
16	25	63	125	21
18	32	80	160	23
20	40	100	200	26

*Navedeno dozvoljeno opterećenje je moguće samo pri brzini lanca od 1,2 m/s

*The stated values of working load are valid only for speeds up to 1,2 m/s

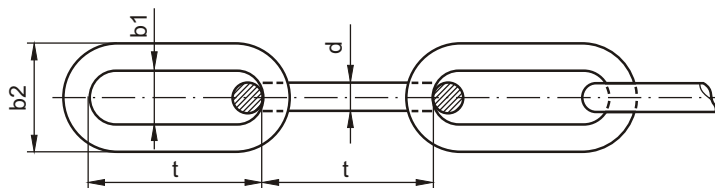
Površinska obrada: crna. Ostale izvedbe po dogovoru.

Finish: self-coloured. Other types of finish according to agreement.

LANCI nekalibrisani, ispitani, sa dugim člancima

ROUND STEEL LINK CHAINS non calibrated, tested, long link

DIN 763 JUS C.H4. 040



Oznaka lanca n.pr. prečnik $d = 8$ mm, korak $t = 52$ mm, LANAC DIN 763-8x52

Marking of a round-steel chain, diameter $d = 8$ mm and pitch $t = 52$ mm: CHAIN DIN 763-8x52

nazivni prečnik nominal diameter d	dozvoljeno odstupanje allowable tolerance	korak pitch t	dozvoljeno odstupanje allowable tolerance	širina / breadth		dozvoljeno opterećenje load capacity kg	probno opterećenje proof load kN	sila kidanja breaking load kN min.	masa weight kg/m \approx
				unutrašnji inside $b1$ min.	spoljni outside $b2$ max.				
4	$\pm 0,2$	32	± 1	7,2	16,8	100	2,5	6,3	0,27
5	$\pm 0,25$	35	+1,1	9	21	160	4	10	0,43
6	$\pm 0,3$	42	+1,3	10,8	25,2	200	5	12,5	0,63
7	$\pm 0,35$	49	+1,5	12,6	29,4	300	7,5	19	0,86
8	$\pm 0,4$	52	+1,6	14,4	33,6	400	10	25	1,1
10	$\pm 0,5$	65	+2	18	42	630	16	40	1,75
13	$\pm 0,65$	82	+2,5	23,4	54,6	1000	25	63	2,95
16	$\pm 0,8$	100	+3	28,8	67,2	1600	40	100	4,45

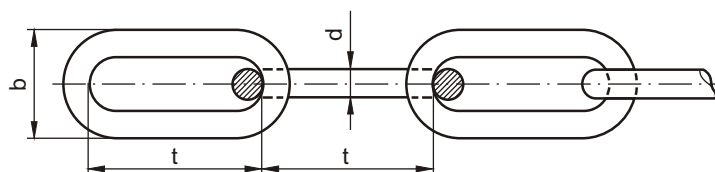
Površinska obrada crna. Ostale izvedbe po dogovoru.

Finish: Self-coloured. Other types of finish according to agreement.

LANCI ZA OZNAČAVANJE SIDRENIH OZNAKA nekalibrisani, ispitani

ROUND STEEL LINK CHAINS FOR MARINE SIGNS non calibrated, tested

DIN 5683

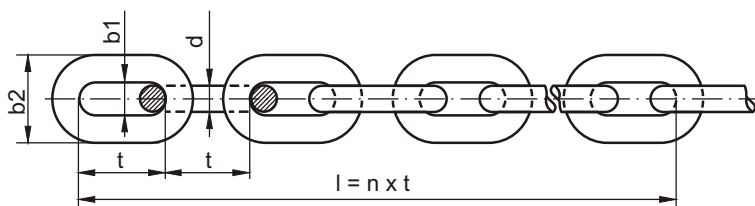


nazivni prečnik nominal diameter d	korak pitch t	dozvoljeno odstupanje allowable tolerance	širina breadth b	dozvoljeno odstupanje allowable tolerance	klasa / grade 1		klasa / grade 2		masa weight ~kg/m
					trgalna sila yield force 3,6 kp/mm ²	trgalna sila yield force 18 kp/mm ²	trgalna sila yield force 8 kp/mm ²	trgalna sila yield force 40 kp/mm ²	
16	144	± 4	88	± 3	1500	7500	3220	16100	4,3
18	162		99		1830	9150	4070	20350	5,5
20	180	± 5	110	± 4	2280	11400	5030	25150	6,8
23	207		127		3000	15000	6650	33250	8,9
26	234	± 6	143	± 5	3840	19200	8500	42500	11,4
30	270		165		5100	25500	11300	56500	15,2
33	297	± 8	181	± 6	6180	30900	13680	68400	18,3
36	324		198		7500	37500	16300	81500	21,9
39	351		214		9000	45000	19100	95500	25,7

LANCI ZA TRANSPORTERE kalibrisani, ispitani, deljiv sa 3,5d

ROUND STEEL LINK CHAINS for CONVEYORS calibrated, tested, pitch 3,5d

DIN 764, JUS C.H4. 031



Oznaka lanca n.pr. klasa 2 sa tolerancijom A, prečnik $d = 18$ mm, korak $t = 63$ mm, LANAC DIN 764-2A-18x63
 Marking of a round - steel chain grade 2, calibrated, diameter $d = 18$ mm and pitch $t = 63$ mm: CHAIN DIN 764-2A 18x63

nazivni prečnik nominal diameter d	dozvoljeno odstupanje allowable tolerance	korak pitch t	dozvoljeno odstupanje allowable tolerance		širina / breadth		merna dužina ² / measuring length ²				masa weight kg/m ≈	
					1 b1 min.	b2 max.	11 x t	dozvoljeno odstupanje allowable tolerance				
								tolerancija A category A	tolerancija B category B			
10	±0,4	35	±0,6	-0,3	14	36	385	+1,7	-0,9	+2,7	-1,5	2
13	±0,5	45	+0,7	-0,4	18	47	495	+2,2	-1,1	+3,5	-2	3,5
16	±0,6	56	+0,9	-0,5	22	58	616	+2,8	-1,4	+4,3	-2,5	5,2
18	±0,9	63	+1	-0,5	24	65	693	+3,1	-1,6	+4,9	-2,8	6,5
20	±1	70	+1,1	-0,6	27	72	770	+3,5	-1,8	+5,4	-3,2	8,2
23	±1,2	80	±1,3	-0,7	31	83	880	+4	-2	+6,2	-3,5	11
26	±1,3	91	+1,5	-0,8	35	94	1001	+4,5	-2,3	+7	-4	14
28	±1,4	98	+1,6	-0,9	36	101	1078	+4,8	-2,5	+7,6	-4,3	16,5
30	±1,5	105	+1,7	-0,9	39	108	1155	+5,2	-2,7	+8,1	-4,6	19
33	±1,7	115	+1,9	-1	43	119	1265	+5,7	-2,9	+8,9	-5,1	22,5
36	±1,8	126	+2,1	-1,1	47	130	1386	+6,3	-3,2	+9,7	-5,5	26,5
39	±2	136	+2,2	-1,2	51	140	1496	+6,7	-3,4	+10,5	-6	31
42	±2,1	146	+2,4	-1,3	55	151	1617	+7,3	-3,7	+11,3	-6,5	36

¹ Usklađeno sa elevatorskim spojnicama za lance DIN 5699

² Bezbedno prilagođavanje lanca i lančanika je moguće ukoliko proizvođač ima na raspolaganju lančanik.

¹ Taking into consideration chain bows see DIN 5699

² Perfect fit of a chain to the sprocket-wheel will be secured, if the sprocket-wheel is placed at manufacturer's disposal. Category A for sprocket-wheel, category B for wheel without sprocket.

MEHANIČKE OSOBINE / MECHANICAL PROPERTIES

Klasa / Grade 2

nazivni prečnik nominal diameter d	dozvoljeno opterećenje* working load* kN max.	probno opterećenje proof load kN min.	sila kidanja breaking load kN min.	ugib bending f
10	10	20	40	10
13	16	32	63	13
16	25	50	100	16
18	32	63	125	18
20	40	80	160	20
23	50	100	200	23
26	63	125	250	26
28	75	150	300	28
30	85	170	340	30
33	100	200	400	33
36	125	250	500	36
39	140	280	560	39
42	170	340	680	42

Klasa / Grade 3

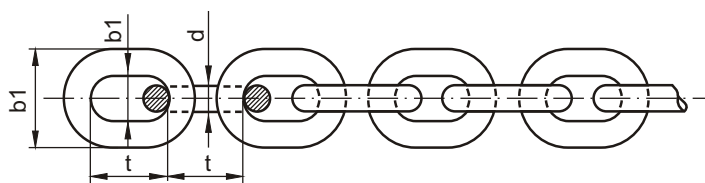
nazivni prečnik nominal diameter d	dozvoljeno opterećenje* working load* kN max.	probno opterećenje proof load kN min.	sila kidanja breaking load kN min.	ugib bending f
10	12,5	32	50	10
13	21,5	53	85	13
16	32	80	125	16
18	40	100	160	18
20	50	125	200	20
23	67	170	265	23
26	85	212	340	26
28	100	250	400	28
30	112	280	450	30
33	132	335	530	33
36	160	400	630	36
39	190	475	750	39
42	224	560	900	42

* Navedeno dozvoljeno opterećenje je moguće samo pri brzini lanca do 1,2 m/s.

* The stated values of working load are valid only for speeds up to 1,2 m/s.

LANCI kalibrisani, ispitani
ROUND-STEEL LINK CHAINS calibrated, tested

DIN 766, JUS C.H4. 020



Oznaka lanca n.pr. klasa 3, prečnik $d = 13$ mm, korak $t = 36$ mm, svetli, LANAC DIN 766-3-13x36
 Marking of a round-steel chain grade 3, diameter $d = 13$ mm and pitch $t = 36$ mm, finish bright polished (bp): CHAIN
 DIN 766-3-13x36 bp.

Klasa / Grade 3

nazivni prečnik nominal diameter	dozvoljeno odstupanje allowable tolerance	korak pitch	dozvoljeno odstupanje allowable tolerance		širina / breadth		merna dužina ¹ measuring length ¹			masa weight	dozvoljeno opterećenje load capacity	probno opterećenje proof load	sila kidanja breaking load	ugib bending
					b1 min.	b2 max.	11Xt	dozvoljeno odstupanje allowable tolerance						
4	±0,2	16	+0,3	-0,2	4,8	13,6	176	+0,8	-0,4	0,32	200	5	8	3
5	±0,2	18,5	+0,4	-0,2	6	17	203,5	+0,9	-0,5	0,5	320	8	12,5	4
6	±0,2	18,5	+0,4	-0,2	7,2	20,4	203,5	+0,9	-0,5	0,8	400	10	16	5
7	±0,3	22	+0,4	-0,2	8,4	23,8	242	+1,1	-0,5	1,1	630	16	25	6
8	±0,3	24	+0,4	-0,2	9,6	27,2	264	+1,2	-0,6	1,4	800	20	32	7
9	±0,4	27	+0,5	-0,3	10,8	30,6	297	+1,3	-0,7	1,8	1000	25	40	7
10	±0,4	28	+0,5	-0,3	12	36	308	+1,4	-0,7	2,3	1250	32	50	8
11	±0,4	31	+0,5	-0,3	13,2	40	341	+1,5	-0,8	2,7	1600	40	63	9
13	±0,5	36	+0,6	-0,3	15,6	47	396	+1,7	-0,9	3,9	2000	50	80	11
14	±0,6	41	+0,7	-0,4	16,8	50	451	+2	-1	4,4	2500	63	100	12
16	±0,6	45	+0,8	-0,4	19,2	58	495	+2,2	-1,1	5,8	3200	80	125	13
18	±0,9	50	+0,8	-0,4	21,6	65	550	+2,5	-1,2	7,4	4000	100	160	15
20	±1	56	+1	-0,5	24	72	616	+2,8	-1,4	9	5000	125	200	16
23	±1,2	64	+1,1	-0,5	27,6	83	704	+3,2	-1,6	12	6300	160	250	19
26	±1,3	73	+1,2	-0,6	31,2	94	803	+3,6	-1,8	15	8000	200	320	22
28	±1,4	78	+1,3	-0,6	33,6	101	858	+3,8	-2	18	10000	250	400	23
30	±1,5	84	+1,4	-0,7	36	108	924	+4,2	-2,1	20	11200	280	450	24
32	±1,6	90	+1,5	-0,7	38,4	115	990	+4,5	-2,2	23	12500	320	500	26
36	±1,8	101	+1,7	-0,8	43,2	130	1111	+5	-2,5	29	16000	400	630	29
40	±2	112	+1,9	-0,8	48	144	1232	+5,6	-2,8	35	20000	500	800	32
42	±2,1	118	+2	-1	50	151	1298	+5,8	-3	40	22400	560	900	34

¹Bezbedno prilagođavanje lanca i lančanika je moguće ukoliko proizvođač ima na raspolaganju lančanik.

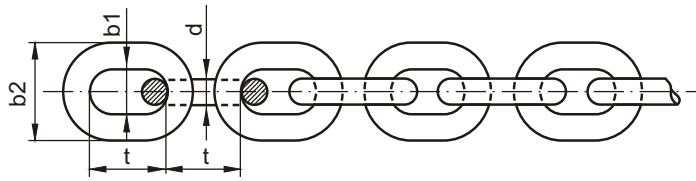
¹Perfect fit of a chain to the sprocket-wheel will be secured, if the sprocket-wheel is placed at manufacturer's disposal.

Obična trgovinska izvedba: svetla (sv.)

The type of finish customary in trade is bright polished (bp).

LANCI ZA DIZALICE kalibrisani, ispitani
ROUND STEEL LINK CHAINS for LIFTING PURPOSES calibrated, tested

DIN 5684, JUS C.H4. 024



Oznaka lanca n.pr. klasa 8, prečnik d = 8 mm, korak t = 24 mm, svetli, LANAC DIN 5684-8-8x24 sv
 Marking of a round-steel chain, grade 6, diameter d = 8 and pitch t = 24 mm, finish bright polished (bp): CHAIN DIN 5684-8-8x24 bp.

nazivni prečnik nominal diameter	dozvoljeno odstupanje allowable tolerance	korak pitch	dozvoljeno odstupanje allowable tolerance		širina / breadth		merna dužina 11 x t ¹ measuring length 11 x t ¹			masa weight
					b1 ² min.	b2 max.	11Xt	dozvoljeno odstupanje allowable tolerance		
4	±0,2	12	±0,15	-0,1	5	13,7	132	+0,4	-0,2	0,35
5	±0,2	15	+0,2	-0,1	6	16,9	165	+0,5	-0,3	0,54
(5)	±0,2	(18,5)	+0,25	-0,1	6	16,9	203,5	+0,7	-0,3	0,5
6	±0,2	18	+0,25	-0,1	7,2	20,2	198	+0,6	-0,3	0,8
(6)	±0,2	(18,5)	+0,25	-0,1	7,2	20,2	203,5	+0,7	-0,3	0,8
7	±0,3	21	+0,3	-0,15	8,4	23,6	231	+0,7	-0,4	1,1
(7)	±0,3	(22)	+0,3	-0,15	8,4	23,6	242	+0,8	-0,4	1,1
8	±0,3	24	+0,3	-0,15	9,6	27	264	+0,8	-0,4	1,4
9	±0,4	27	+0,35	-0,2	10,8	30,4	297	+1	-0,5	1,8
10	±0,4	28	+0,35	-0,2	12	34	308	+1	-0,5	2,2
11	±0,4	31	+0,4	-0,2	13,2	37,4	341	+1,1	-0,5	2,7
13	±0,5	36	+0,45	-0,25	15,6	44,2	396	+1,3	-0,6	3,8
14	±0,6	41	+0,5	-0,3	16,8	47,6	451	+1,4	-0,7	4,4
16	±0,6	45	+0,6	-0,3	19,2	54,4	495	+1,6	-0,8	5,7
18	±0,9	50	+0,65	-0,3	21,6	61,2	550	+1,8	-0,9	7,3
*20	±1	60	+0,8	-0,4	24	68	660	+2	-1	8,8
*22	±1,1	66	+0,85	-0,45	26,4	75	726	+2,4	-1,1	10,7

MEHANIČKE OSOBINE
MECHANICAL PROPERTIES
DIN 5684, JUS C.H4. 024

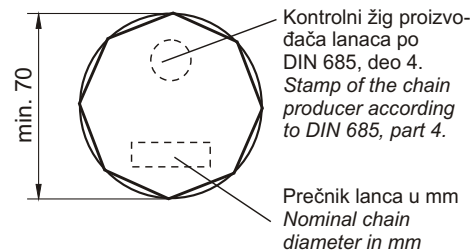
Klasa / Grade 8

nazivni prečnik nominal diameter	nosivost lanca za working load capacity of the chain for		kalibrisana sila proof load	probno opterećenje proof tested tension	sila kidanja breaking load	ugib bending
	motornu motor hoists	ručnu diz. hoists				
d	1 Bm kg	kg	kN min.	kN min.	kN min.	f min.
4	400	500	12,5	10	20	3
5	630	750	20	15	32	4
6	900	1120	28	22,4	45	5
7	1250	1500	40	30	60	6
8	1600	2000	50	40	80	7
9	2000	2500	63	50	100	7
10	2500	3200	80	63	125	8
11	3000	3750	95	75	150	9
13	4250	5300	132	106	212	11
16	6300	8000	200	160	320	13
18	8000	10000	250	200	400	15
20	10000	12500	320	250	500	16
22	12500	16000	400	320	630	18

Kod lanca sa većom površinskom tvrdoćom istezanja je dozvoljeno od 5-10% pri radnoj napetosti 100/80 N/mm² po DIN-u 5684 tabela 4.
 With higher surface hardness 5% ≤ breaking extension < 10% working tension 100/80 Nmm² according to DIN 5684 table 4.

POSEBAN KVALITET - VISOKOOTPORNI SA VEĆOM POVRŠINSKOM TVRDOĆOM
SPECIAL QUALITY - SURFACE HARDENED CHAINS - HIGH - TEST

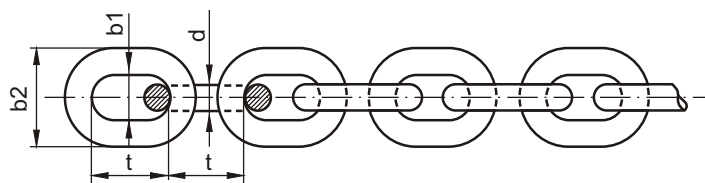
nazivni prečnik nominal diameter	klasa / grade	8 - C		1 : 6,3 : 10	
		nosivost load capacity	prob. opterećenje proof load	sila kidanja breaking load	sila kidanja breaking load
d mm		kg	kN	kN	kN
4	8 - C	200	12,5	20	20
5	8 - C	315	20	31,5	31,5
6	8 - C	450	28	45	45
7	8 - C	600	40	60	60
8	8 - C	800	50	80	80
9	8 - C	1000	63	100	100
10	8 - C	1250	80	125	125
11	8 - C	1500	95	150	150



LANCI kalibrisani, ispitani

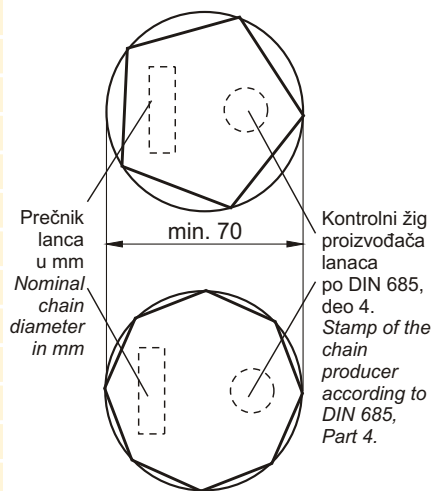
ROUND STEEL CHAINS non-calibrated, tested

DIN 5687



Oznaka lanca n.pr. klasa 8, prečnik $d = 8$ mm, korak $t = 24$ mm, LANAC DIN 5687-8-8x24
 Marking of a round-steel chain, grade 8, diameter $d = 8$ mm and pitch $t = 24$ mm: CHAIN DIN 5687-8-8x24

nazivni prečnik nominal diameter d	dozvoljeno odstupanje allowable tolerance	korak pitch t	dozvoljeno odstupanje allowable tolerance	širina breadth		masa weight kg/m ≈
				b1 min.	b2 max.	
6	±0,2	18	±0,5	8	21,6	0,8
8	±0,3	24	+0,7	10,8	28,8	1,4
10	±0,4	30	+0,9	13,5	36	2,2
13	±0,5	39	+1,2	17,5	46,8	3,8
16	±0,6	48	+1,4	21,5	57,6	5,7
18	±0,9	54	+1,6	24,3	64,8	7,3
(20)	±1	60	+1,8	27	72	9
22	±1,1	66	+2	29,5	79,2	10,9
(23)	±1,2	69	+2,1	31	82,8	12
26	±1,3	78	+2,3	35	93,6	15,2
(28)	±1,4	84	+2,5	37,8	100,8	17,6
32	±1,6	96	+2,9	43,2	115	23
36	±1,8	103	+3,2	48,5	130	29
40	±2	120	+3,6	54	144	36
45	±2,3	135	+4,1	61	162	45,5



MEHANIČKE OSOBINE

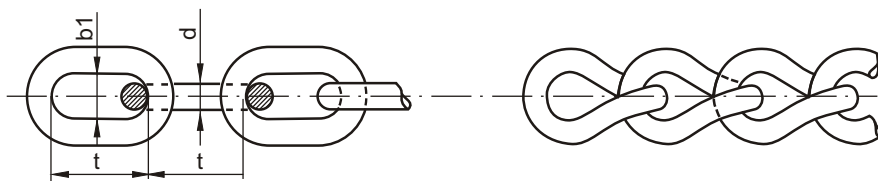
MECHANICAL PROPERTIES

Klasa 8
Grade

nazivni prečnik nominal diameter d	nosivost load capacity kg	probno opterećenje proof load kN min.	sila kidanja breaking load kN min.	ugib bending f min.
6	1000	25	40	5
8	2000	50	80	7
10	3200	80	125	8
13	5000	125	200	11
16	8000	200	320	13
18	10000	250	400	15
(20)	12500	320	500	16
22	15000	375	600	18
(23)	16000	400	630	19
26	20000	500	800	21
28	25000	630	1000	23
32	32000	800	1250	26
36	40000	1000	1600	29
40	50000	1250	2000	32
45	63000	1600	2500	36

LANCI trgovački kvalitet
ROUND STEEL CHAINS commercial quality

DIN 5685

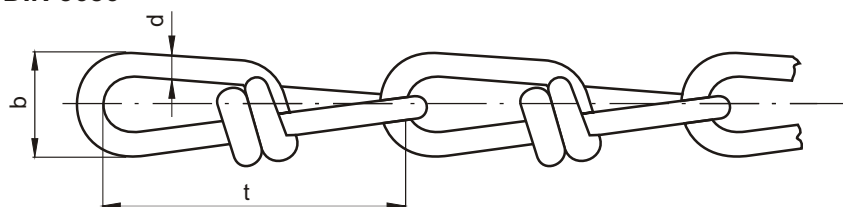


nazivni prečnik nominal diameter	korak pitch	dozvoljeno odstupanje allowable tolerance	spoljna širina outside width	masa oblika mass profile G	trgovinska oznaka trade mark
d	t ¹		b1 ¹	kg/100m	
2	12	±0,6	3,6	7	A kratki / short
	22	±1,1		6	C dugi / long
2,5	14	±0,7	4,5	11	A kratki / short
	24	±1,2		10	C dugi / long
3	16	±0,8	5,4	16,5	A kratki / short
	26	±1,3		15	C dugi / long
3,5	18	±0,9	6,3	22,4	A kratki / short
	28	±1,4		20	C dugi / long
4	19	±1	7,2	30	A kratki / short
	32	±1,6		27	C dugi / long
4,5	20	±1	8,1	39,5	A kratki / short
	34	±1,7		35	C dugi / long
5	21	±1,1	9	50	A kratki / short
	35	±1,8		43	C dugi / long

nazivni prečnik nominal diameter	korak pitch	dozvoljeno odstupanje allowable tolerance	spoljna širina outside width	masa oblika mass profile G	trgovinska oznaka trade mark
d	t ¹		b1 ¹	kg/100m	
6	24	±1,2	10,6	73	A kratki / short
	42	±2,1		63	C dugi / long
7	28	±1,4	12,6	100	A kratki / short
	49	±2,5		86	C dugi / long
8	32	±1,6	14,4	130	A kratki / short
	52	±2,6		110	C dugi / long
10	40	±2	18	205	A kratki / short
	65	±2,5		157	C dugi / long
12	48	±2,4	21,6	290	A kratki / short
	78	±3,9		255	C dugi / long
13	52	±2,6	23,4	345	A kratki / short
	82	±4,1		295	C dugi / long

ČVORASTI LANCI trgovački kvalitet, neispitani, nekalibrisani
KNOT-LINK CHAINS commercial quality, non tested, non calibrated

DIN 5686



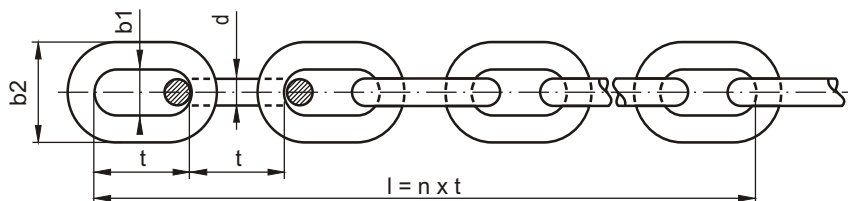
n. prečnik diameter	korak karike inner length	širina karike width of link	masa lanca weight	kom. oznaka commercial no.
Ød mm	t mm	b mm	-Kg/100m ²	Nr.
1,6	23	7,2	5,9	K 16
1,8	25	8,1	7,3	K 20
2,0	28	9	8,7	K 22
2,2	31	9,9	10,8	K 25
2,5	35	11,2	14,1	K 27
2,8	39	12,6	17	K 30
3,1	41	13,9	21	K 32
3,4	44	15,3	26	K 35
3,8	46	17,1	34	K 40
4,2	50	18,9	41	K 45
4,6	55	20,7	50	K 50
5,0	60	22,5	57	K 55
5,5	66	24,7	70	K 60

LANCI ZA TRANSPORTERE I RADNE MAŠINE U RUDARSTVU

kalibrisani, ispitani

STEEL CHAINS /round link/ for use with CONVEYORS and COALGETTING EQUIPMENT in MINING
calibrated, tested

DIN 22252, JUS C.H4. 200



Oznaka lanca n.pr. klasa 2, veličina 30 x 108 sa tolerancijom dužine po tabeli 1, LANAC DIN 22252-2-30 x 108-1
Marking of a round-steel chain grade 2, nominal size 30 x 108, length allowance according to table 1: CHAIN DIN 22252-2-30 x 108-1

dimenzija nominal size	nazivni prečnik nominal diameter	dozvoljeno odstupanje allowable tolerance	korak pitch	dozvoljeno odstupanje allowable tolerance	širina breadth		radijus radius r +2 -0	masa weight	korak t length of n links t	dozvoljeno odstupanje allowable tolerance	opitna sila	
					b1	b2					klasa class B	klasa class C
d x t	d		t		b1	b2		kg/m	5 x t			
14 x 50 ¹	14	±0,4	50	±0,5	17	48	22	4,0	250	±1	150	200
16 x 64 ¹	16	±0,4	64	±0,4	20	55	24	4,9	320		200	260
18 x 64 ¹	18	±0,5	64	±0,6	21	60	28	6,6	320		200	260
19 x 64,5	19	±0,5	64,5	±0,6	22	63	28,5	7,6	322,5		250	330
22 x 86	22	±0,7	86	±0,9	26	73	34	9,5	430		380	490
24 x 87,5 ¹	24	±0,8	87,5	±0,9	28	79	37	11,5	437,5		450	580
26 x 92 ¹	26	±0,8	92	±0,9	30	85	40	13,7	460		530	680
30 x 108 ¹	30	±0,9	108	±1,0	34	97	46	18,0	540	±1,2		850
34 x 126	34	±1,0	126	±1,2	38	109	52	22,7	630	±1,3		
38 x 137	38	±1,1	137	±1,4	42	121	58	29	685	±1,4		
42 x 152	42	±1,3	152	±1,5	46	133	64	35,3	760	±1,5		

¹Za sve veličine lanca odgovara ISO 610-1979

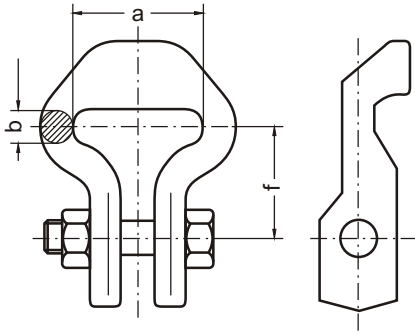
¹These nominal sizes correspond ISO 610-1979



SPOJNICA LANCA ZA RUDNIČKI TRANSPORT

CHAIN SHACKLE FOR MINING TRASPORT

JUS C.H4. 201



Primer označavanja spojnice
veličine 18 x 64 kvaliteta B:
SPOJNICA B 18 x 64 JUS C.H4.201

kvalitet quality sign	veličina size	a		b		f ±1	opitna sila kN
		min.	max.	min.	max.		
B	14 x 50	48	50	14	16	51	150
	16 x 64	62	64	16	18	55	200
	18 x 64	62	64	18	20,5	55	250
C	14 x 50	48	50	14	16	51	200
	16 x 64	62	64	16	18	55	260
	18 x 64	62	64	18	20,5	55	330
*	22 x 86	84	86	22	24	75	500
**	24 x 86	84	86	24	25	75	500
**	26 x 92	90	92	26	28	85	640

* Izrađeno po DIN 22253 / According to DIN 22253

** Po narudžbi / By order

kvalitet quality sign	veličina size	vijci / paddle JUS M.B1.051 DIN 931	matice / flute JUS M.B1.601 DIN 934	kvalitet po JUS M.B1.023 DIN 267 Bl. 3	
				vijci paddle	matice flute
B	14 x 50	M 16 x 60	M 16 x 60	8.8	8
i	16 x 64	M 20 x 70	M 20 x 70	8.8/10.9	8/10
C	18 x 64	M 20 x 75	M 20 x 75	8.8/10.9	8/10
*	22 x 86	M 24 X 90	M 24 X 90	10.9	10

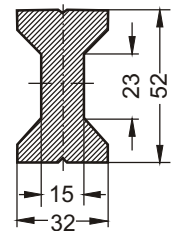
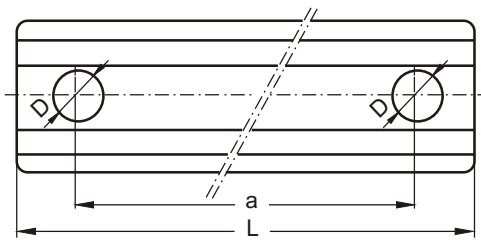
PREČKA LANCA ZA RUDNIČKI TRANSPORT

CHAIN RAIL FOR MINING TRANSPORT

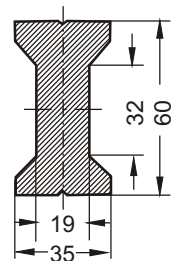
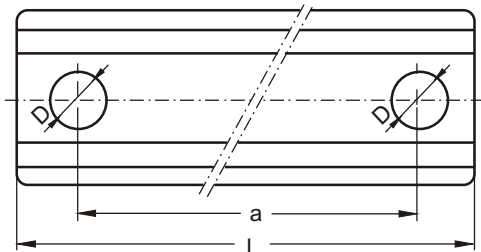
JUS C.H4. 201

za lanac D 14 x 50
masa 8,6 kg/m

Dimenzije D, a i L
se prilagođavaju
tipu transportera



za lance D 16 x 64
D 18 x 64
masa 10,6 kg/m



materijal Č. 1530.